

# ÕLIPÜÜDUR ENS 65 LM

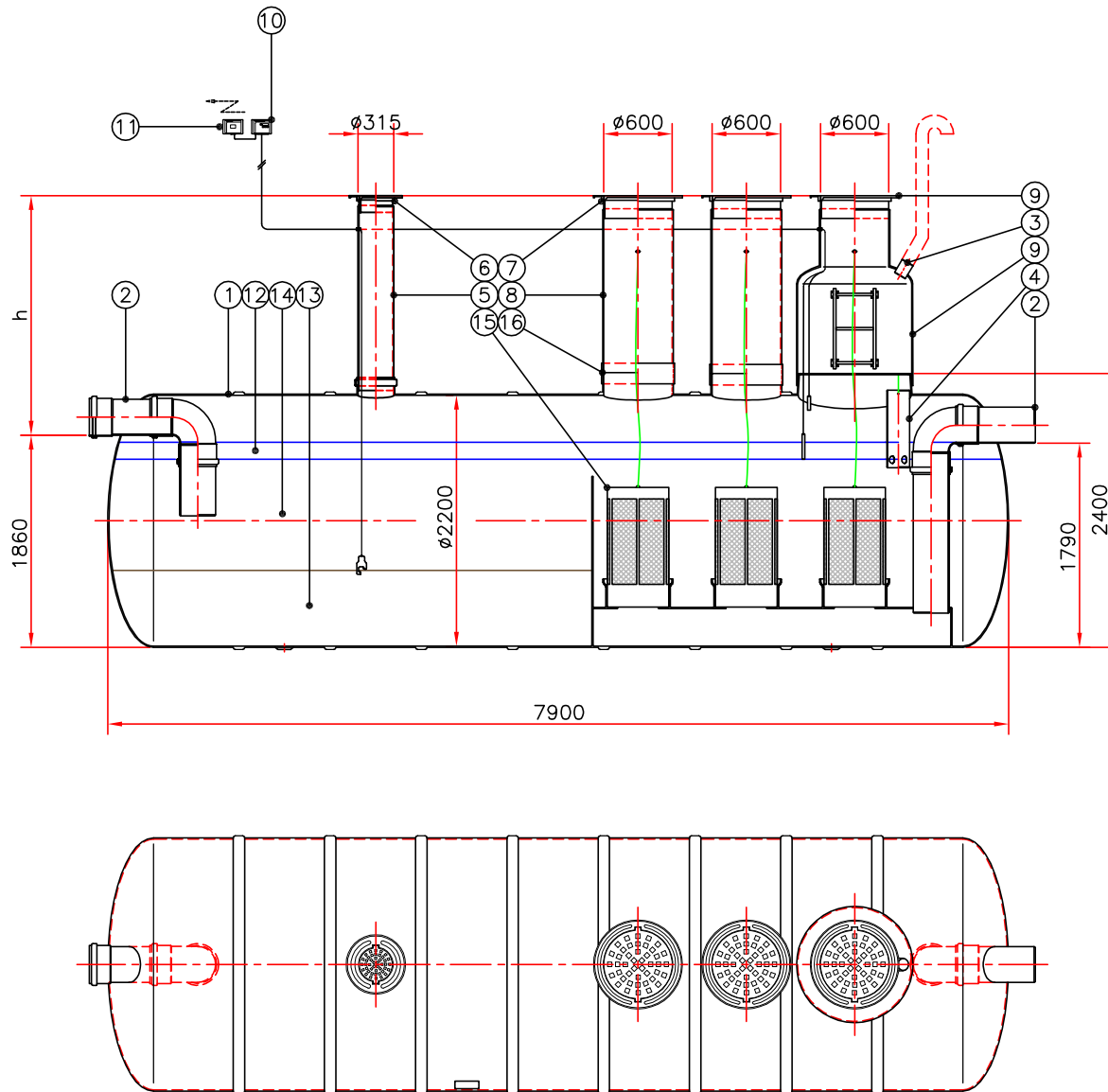
KOOS LIIVA-MUDAPÜÜDURIGA (I-KLASS, NS 65)

Maksimaalne vooluhulk 65 l/s.

h = sisendtoru sügavus maapinnast

h = \_\_\_\_\_ mm

Märkused: \_\_\_\_\_



1	Püüdurikorpuse	klaasplast	Ø2200, L=7900	1
2	Sisend-/väljundtoru	PVC	De315	2
3	Õhutustoru ühenduskoht	PVC	De110	1
4	Õlikihi eraldamise toru	PVC	De160	1
5	Settekambri tühjendustoru	PVC	De315	1
6	Luuk	malm	Ø315, 40 t	1
7	Luuk	malm	Ø600, 40 t	3
8	Teeninduspüstik	klaasplast	Ø600	2
9	Hoolduskaev	klaasplast	Ø800/600	1
	HK 1 (vali sobiv-x)	<input type="checkbox"/>	h= 900-1300	
	HK 2	<input type="checkbox"/>	h=1300-1700	
	HK 3	<input type="checkbox"/>	h=1700-2100	
	HK 4	<input type="checkbox"/>	h=2100-2500	
10	Alarmseade (vali sobivad andurid-x)	<input type="checkbox"/>	õlikihi anduriga	1
		<input type="checkbox"/>	paisutusanduriga	
		<input type="checkbox"/>	settekiihanduriga	
11	Andmedastusseade (vali-x)	<input type="checkbox"/>	SMS-alarm	1
12	Õli-bensiinikihi maht (kõrgus 150 mm)		2080 dm <sup>3</sup>	
13	Sette maht		6500 dm <sup>3</sup>	
14	Kasulik maht		24140 dm <sup>3</sup>	
15	Koalisaator			3
16	Sadulad teeninduspüstikutele ja hoolduskaevule			3

Kliendijoonise nimetus: ÖLIPÜÜDUR ENS 65 LM

Joonise nr:	Kuupäev:	Mõõtkava: 1:65
Projekt.:	Kontr.:	Kinnitas:
Objekt:	 Fertil OÜ, Peterburi tee 2A 11415 Tallinn, Estonia tel. (+372) 621 5392 faks (+372) 621 1259 www.fertil.ee, info@fertil.ee	